

Das ist nichts für mich. Altmodisch, Out.

Stimmt doch gar nicht! Jeder Kirchenchor hat zwar ein Programm, das sich über das gesamte Kirchenjahr verteilt, aber vor allem vermitteln wir Freude am Singen und pflegen die Gemeinschaft mit anderen Sängern.

Ich kann bestimmt nicht gut genug singen.

Das sagen alle.....Musikalische Laien wie auch erfahrene Sängerinnen und Sänger jeden Alters sind uns willkommen. Entdecken Sie, was in Ihnen steckt! Nur Mut – Sie müssen bei uns natürlich nicht vorsingen.

Kirchenmusik ist einseitig.

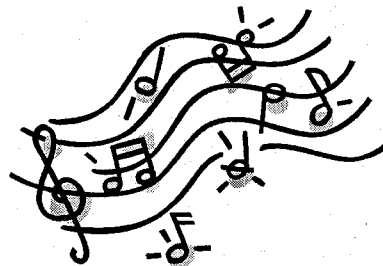
Von wegen! Das Liedgut eines Kirchenchores beinhaltet klassische Chormusik quer durch die Jahrhunderte und ebenso moderne geistliche Lieder, z.B. Gesänge aus Taizé.

Man muss jeden Sonntag singen.

Falsch. Ein Kirchenchor begleitet vor allem die Hochfeste des Kirchenjahres, aber natürlich nicht jeden Sonntagsgottesdienst. Und stellen Sie sich vor wie schön es ist, die Christmette oder den Ostergottesdienst mitgestalten zu dürfen!

Der Chor stellt sich vor:

Unser Chor besteht z.Zt. aus 27 aktiven Sängerinnen und Sängern. Das Liedgut beinhaltet klassische Chormusik in Deutsch, Latein – insbesondere von Mozart, Haydn, Bach, Mendelssohn uvm.



Die Chorleitung hat seit 2006:

Herr Hans-Josef Brings
und
Frau Monika Schulten

Haben wir Ihr Interesse geweckt?

Wenn Sie den Chor erleben und uns kennen lernen möchten, dann kommen Sie ganz unverbindlich zu einer unserer Proben:

Donnerstags um 20:00 Uhr,
im Pfarrsaal an der Kirche St. Anna
Eingang neben der Bücherei

Vorkenntnisse oder ein Vorsingen
werden von Ihnen nicht erwartet!

Beitragsfrei - für das 1. Jahr als
Mitglied im Kirchenchor!

Bei Fragen wenden Sie sich bitte an den
Chorvorstand oder eines der Chormit-
glieder. Sie können aber auch unsere
Chorarbeit passiv, als förderndes
Mitglied unterstützen.

Wir freuen uns auf Sie!

Vorsitzender:
Albert Hardung
Falderbaumstr. 4
53757 Sankt Augustin
Tel.: 02241/ 28309

stv. Vorsitzende
Renate Heidgen
Kohlkauer Str. 12d
53757 Sankt Augustin
Tel.: 02241/ 337457

Sie möchten Chormitglied werden? Wir freuen uns, wenn Sie bei uns mitsingen Oder falls das nicht möglich ist – über Ihre finanzielle Unterstützung als förderndes Chormitglied.

Beitrittserklärung

**Hiermit trete ich dem Kirchenchor Cäcilia an St. Anna bei.
Der Jahresbeitrag beträgt 15 €.**

Beitragsfrei für 1 Jahr als aktiver Sängern oder Sänger!

Name, Vorname

Wohnort.....

Straße, Nr.....

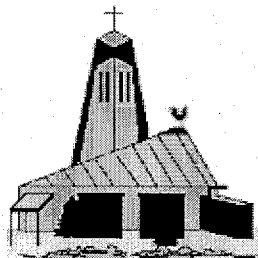
aktiv ab.....

inaktiv ab.....

Datum.....

Unterschrift.....

Kirchenchor Cäcilia an St. Anna



Freunde treffen,
Freude vermitteln,
Sinn finden,
Zuhörer haben,
Gott preisen,
Facetten entdecken,
Anschluss finden,
in der Gemeinde

.....es gibt viele Gründe,
in einem Kirchenchor zu
singen.
Schauen Sie doch einfach
mal bei uns herein!